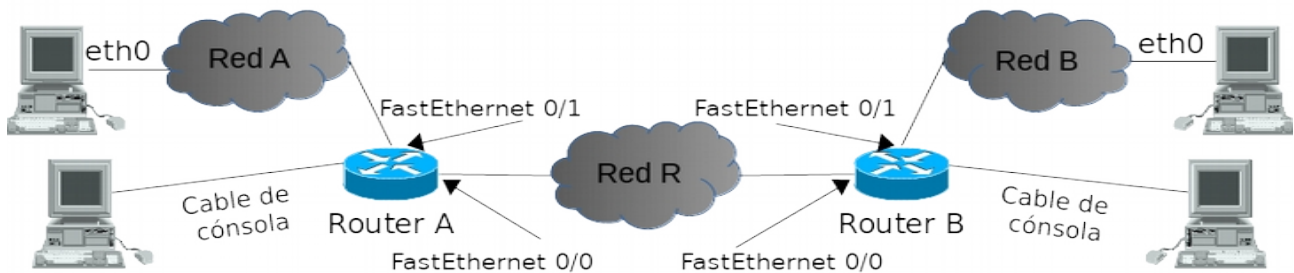


Práctica 2 de Capa 3: Enrutamiento Estático

En esta práctica se configurará un infraestructura sencilla compuesta por dos redes, cada una con su enrutador correspondiente.



Conectar el cable de consola

Conecte el cable azul que tiene su computador a un puerto libre. Luego, en el patch panel correspondiente conecte un patchcord al puerto de consola del router. Abra un terminal en su computador y ejecute

```
minicom
```

Configure el puerto serial presionando las teclas

```
Ctl + A + O
```

con los siguientes parámetros:

```
/dev/ttyS0
```

```
9600 8 N 1
```

Configuración de las redes

Utilice el siguiente segmento de red para la red A:

```
192.168.0.0/24
```

Utilice el siguiente segmento de red para la red B:

```
192.168.1.0/24
```

Utilice el siguiente segmento de red para la red R:

```
192.168.2.0/27
```

Interfaz de los computadores

Abra un terminal como root y configure las interfaces de red de los computadores utilizando los siguientes comando. Por ejemplo, la eth0 de la red A

```
ifconfig eth0 192.168.0.2/24
```

```
route add default gw 192.168.0.1
```

Interfaz de los Esnrutadores

En el programa minicom ingrese los siguientes comandos para configurar la interfaz de la red A del router A

Contraseña

Ingrese la palabra **cisco** para entrar al terminal del router.

Modo de Configuración

Ingrese los siguientes comandos

```
enable
```

Ingrese la contraseña del modo de configuración introduciendo la palabra **class**
Luego, ejecute

```
configure terminal
```

Asigne los parámetros a la interfaz

```
interface fastEthernet 0/0
```

```
ip add 192.168.0.1 255.255.255.0
```

```
no shutdown
```

Utilice el comando para salir del modo de configuración.

```
exit
```

Repita estos pasos para asignar los valores de la red A y red R del router A.
Configure el router B de igual forma.

Configurar la Ruta Estática en el Router A

Ingrese los siguientes comandos

```
enable
```

Ingrese la contraseña del modo de configuración introduciendo la palabra **class**
Luego, ejecute

```
configure terminal
```

Asigne la ruta estática con el siguiente comandos

```
ip route 192.168.1.0 255.255.255.0 fastEthernet 0/0 192.168.2.2
```

Para ver todas las rutas estáticas salga del modo de configuración y luego utilice el siguiente comando

```
show ip route static
```

Repita la configuración en el router B cambiando los valores respectivos.